

Faig un consum responsable de l'aigua?

L'Organització Mundial de la Salut recomana un consum de 100 litres per persona i dia.

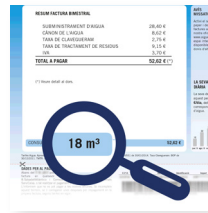


1 persona
6.000 litres = 6 m³
cada 2 mesos

3 persones
18.000 litres = 18 m³
cada 2 mesos

Puc reduir el meu consum d'aigua?

1. El teu consum mitjà hauria de ser, aproximadament, de 6 m³ cada dos mesos, multiplicat pel nombre de persones que conviu a casa. Mira el teu consum a la factura.
2. Si estàs per sobre:



Consulta consells d'estalvi personalitzats a www.aiguesdebarcelona.cat/calculadora

Entra a l'**Oficina en Xarxa** per veure l'evolució del teu consum i rebre avisos en cas d'excés. Si encara no n'ets usuari, dona't d'alta a www.aiguesdebarcelona.cat/oficinaenxarxa*



*Necessitaràs una factura d'aigua.

Fes un bon ús de l'aigua



Utilitza correctament el sistema de doble descàrrega del vàter. Cada descàrrega de la cisterna suposa un consum d'entre 6 i 10 litres d'aigua.

Repara les aixetes o cisternes de vàter que perdin aigua.

No facis servir el WC com a paperera.

No llencis tovallotes humides al vàter, ja que embossen les canonades.



Tanca l'aixeta quan no necessitis aigua. Pots estalviar més de 8 litres cada minut.

Una aixeta mal tancada pot perdre, com a mínim, 30 litres d'aigua al dia.

Installa economitadors a les aixetes.

Tanca l'aigua de l'habitatge quan marxis de vacances.

No aboquis productes tòxics o oli per l'aigüera: contaminen l'aigua!



Dutxa't en comptes de banyar-te (per a un bany són necessaris 300 litres d'aigua, mentre que per a una dutxa només en calen 50).

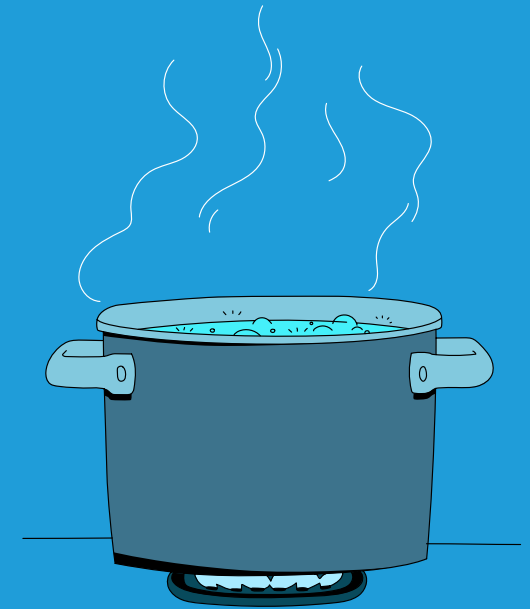


Fes servir la rentadora i el rentavaixelles quan la càrrega estigui completa i prioritza el programa d'estalvi energètic.

Recorda que rentant la vaixela a mà es gasta més aigua que amb el rentavaixelles.



Rega les plantes durant les hores de menys calor per evitar l'evaporació de l'aigua.



Pots contactar amb nosaltres a través de:
Puedes contactar con nosotros a través de:

Telèfon d'atenció al client
Teléfono de atención al cliente
900 710 710 (laborables de 8 a 20 hores)
(Laborables de 8 a 20 horas)

Telèfon d'averies
Teléfono de averías
900 700 720 (cada dia les 24 hores)
(cada día las 24 horas)

Oficina en Xarxa
Oficina en Red
www.aiguesdebarcelona.cat/oficinaenxarxa
www.aiguesdebarcelona.cat/oficinaenred

twitter.com/aiguesbcnclient

www.aiguesdebarcelona.cat

