

## ALTRES CONCEPTES IMPOSITIUS

### IVA (IMPOST SOBRE EL VALOR AFEGIT)

Repercuteix en la factura des de l'1 de gener de 1986 i a partir de l'1 de setembre de 2012 té un gravamen del 10%, que s'ha d'aplicar sobre l'import total del consum d'aigua (quota de servei i trams de consum).

El cànon de l'aigua també està subjecte a un 10% d'IVA i apareix a la factura en una línia separada.

### TMTR (TAXA METROPOLITANA DE TRACTAMENT I DEPOSICIÓ DE RESIDUS MUNICIPALS)

Es destina a la gestió i el tractament dels residus sòlids. Es recapta a compte de l'Àrea Metropolitana de Barcelona.

L'Ordenança fiscal reguladora de la TMTR (BOPB de 30 d'octubre de 2019) determina la quota anual que cal pagar segons l'activitat econòmica que es porta a terme, identificada per l'impost d'activitats econòmiques (IAE) del local.

La TMTR es pot incloure o no a la factura de l'aigua. Si s'hi inclou, la quota que s'ha de pagar es fracciona d'acord amb els períodes de la facturació.

### Tarifes segons l'IAE(\*)

**Grup A (Tarifa CA) 182,86 €/any**

Activitats no considerades en els grups B a F

**Grup B (Tarifa CB) 228,58 €/any**

Grups 474, 476, 504, 505, 613, 645, 651, 652, 653, 655, 656, 659 (excepte 6597), 761, 972

Epígrafs 5013, 6461, 6542, 6545, 9821

**Grup C (Tarifa CC) 274,29 €/any**

Grups 493, 755, 769, 811, 812, 819, 821, 822, 823, 831, 832, 833, 834, 841, 842, 843, 844, 845, 846, 847, 849, 932, 933, 943, 944, 945, 964, 966

Epígrafs 9313, 9421, 9429, 9731, 9733

Centres i organismes oficials

**Grup D (Tarifa CD) 320,01 €/any**

Grups 672, 673, 674, 675, 676, 681, 682, 683, 684, 685, 686, 687, 981

Epígrafs 9422, 9631, 9651, 9652, 9655, 9671, 9681, 9691, 9692, 9693, 9694, 9695, 9696

**Grup E (Tarifa CE) 411,44 €/any**

Grups 641, 642, 643, 644, 647

Epígrafs 6597, 6611, 6612, 6613, 6621, 6622

**Grup F (Tarifa CF) 640,01 €/any(\*\*)**

Grups 671, 677, 681, 682, 683, 684, 685, 686, 687, 951

Epígrafs 9311, 9312, 9314, 9315, 9351, 9352, 9411, 9412

(\*\*) Coeficient multiplicador segons el consum:

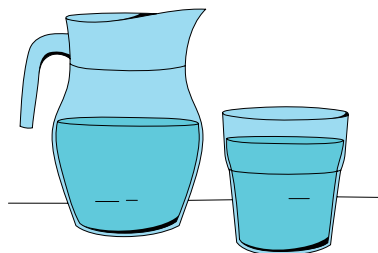
Consum de fins a 25 m <sup>3</sup>	1,00
Consum de més de 25 m <sup>3</sup> i fins a 50 m <sup>3</sup>	1,50
Consum de més de 50 m <sup>3</sup> i fins a 100 m <sup>3</sup>	2,00
Consum de més de 100 m <sup>3</sup> i fins a 500 m <sup>3</sup>	2,50
Consum de més de 500 m <sup>3</sup>	3,00

(\*) A aquestes tarifes se'ls aplica un coeficient corrector anual segons el municipi, que s'indica en l'annex 2 de l'Ordenança fiscal reguladora de la TMTR.

Quan el titular del subministrament està exempt de l'IAE però porta a terme alguna activitat de les establertes en l'apartat 10.1 de l'Ordenança fiscal reguladora de la TMTR, tributa segons la tarifa del grup al qual correspon per assimilació. Si això no és possible, aleshores tributa per la tarifa CA, igual que:

- Les organitzacions sindicals, els partits polítics, les entitats religioses, les associacions de veïns, les ONG, etc.
- Els establiments auxiliars que no siguin oficines tributàries, que tributen pel CC.

Hi ha una bonificació del 50% sobre la quota de la seva tarifa CA per als subministraments en què el titular pugui demostrar que no s'exerceix cap activitat i també per a les activitats declarades d'utilitat pública.




### Contacta amb nosaltres

 **Telèfon d'atenció al client**  
**935 219 777** (laborables de 8 a 20 h)

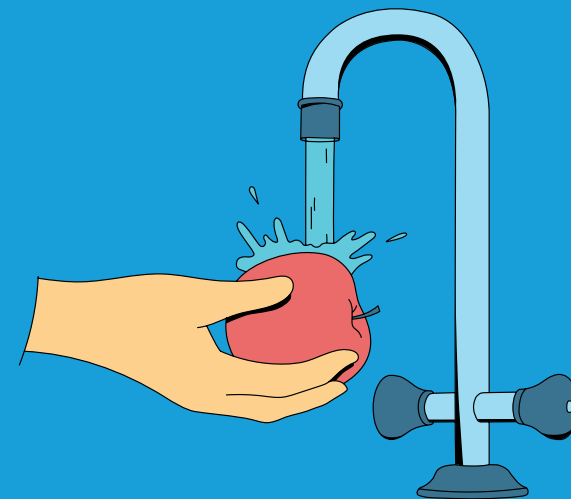
**900 710 710**

 **Telèfon d'averies**  
**900 700 720** (cada dia les 24 hores)

 **Més informació a**  
[www.aiguesdebarcelona.cat](http://www.aiguesdebarcelona.cat)



La gestió responsable



# La factura de l'aigua per a subministraments comercials/ industrials



Imprès en paper reciclat.

A continuació es detallen els conceptes que s'inclouen en la factura de l'aigua per a subministraments d'ús comercial o industrial amb comptador. Els subministraments comercials i industrials consisteixen en l'ús de l'aigua per atendre les necessitats dels locals comercials i de negoci (oficines, despatxos, clíniques, etc.) o bé de les indústries.

La freqüència habitual de facturació d'aquests subministraments és cada dos mesos. En casos de nivells alts de consum, la facturació pot ser mensual.

Per a la primera factura de l'any, alguns dels imports dels conceptes que es detallen aquí no coincideixen amb els de la factura, pel fet que el període de consum comença l'any anterior i s'hi apliquen tarifes intermèdies.

**L'import de les tarifes del servei i el límit dels trams de consum que es relacionen a continuació corresponen a una periodicitat mensual.**

#### Estructura tarifària

L'estructura tarifària està formada per les tarifes del servei i els diferents conceptes impositius de les administracions competents.

#### TARIFES DE SUBMINISTRAMENT

Les tarifes vigents per a l'any 2022, publicades en el BOPB de 31 d'octubre de 2022, es componen d'una **quota de servei** i dos **trams de consum**.

La **quota de servei** garanteix la disponibilitat immediata del servei d'aigua potable i l'accés permanent a aquest servei. Depèn de la classificació segons el cabal nominal del subministrament, d'acord amb el Reglament del servei metropolità del cycle integral de l'aigua, publicat en el BOPB de 20 de novembre de 2012, vigent actualment.

Per al detall de les tarifes dels subministraments comercials/ industrials, cal distingir entre comptador sobre bateria i sobre ramal únic. Els preus des del 31 d'octubre de 2022 són els següents:

#### COMPTADORS SOBRE BATERIA

Cabal nominal del subministrament	Quota de servei (€/mes)
1,00 m <sup>3</sup> /hora	10,14
1,60 m <sup>3</sup> /hora	15,59
2,50 m <sup>3</sup> /hora	23,76
4,00 m <sup>3</sup> /hora	37,30

El consum es reparteix en dos trams de consum amb tarifa creixent. Els límits d'aquests trams i els preus aplicables són:

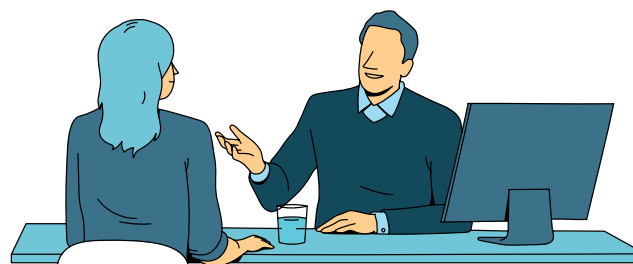
Tram 1:	Inclou els primers 9 m <sup>3</sup> mensuals de consum	0,9060 €/mes
Tram 2:	Més de 9 m <sup>3</sup> /mes	1,8119 €/mes

#### COMPTADORS SOBRE RAMAL ÚNIC

Cabal nominal subministrament (m <sup>3</sup> /hora)	Quota de servei (€/mes)	Límit del tram 1 (m <sup>3</sup> /mes)
0,40	8,35	25
0,63	13,28	40
1,00	21,01	63
1,60	33,48	100
2,50	52,81	160
4,00	83,74	250
6,30	132,70	400
10,00	210,01	630
16,00	334,99	1.000
25,00	528,23	1.600
30,00	618,37	1.800
40,00	837,39	2.500
63,00	1.326,97	4.000
100,00	2.099,95	6.300
160,00	3.349,60	10.000
250,00	5.282,03	16.000
400,00	8.373,95	25.000
630,00	13.269,48	40.000
1.000,00	20.999,36	63.000
1.600,00	33.495,91	100.000

El cabal nominal del subministrament determina el límit de consum del tram 1. El consum que supera el límit del tram 1 es factura amb la tarifa del tram 2. Els preus del metre cúbic per a cada **tram de consum** són:

Tram 1:	1,2881 €/m <sup>3</sup>
Tram 2:	1,9322 €/m <sup>3</sup>



#### CONCEPTES IMPOSITIUS DEL CICLE DE L'AIGUA

**CÀNON DE L'AIGUA.** És un tribut amb finalitat ecològica. Es destina a la inversió i l'explotació dels sistemes de sanejament, els embassaments i la resta d'infraestructures de producció i transport de l'aigua de Catalunya, a la prevenció en origen de la contaminació i a les despeses de planificació hidrològica, inspecció i control de les aigües. La titularitat d'aquest tribut correspon a l'Agència Catalana de l'Aigua (ACA). Segons el DOGC núm. 7340, de 30 de març de 2017, la tarifa vigent és la següent:

Tarifa general:	0,1654 €/m <sup>3</sup>
Tarifa específica:	0,6486 €/m <sup>3</sup>

Totes dues tarifes s'apliquen a la totalitat del consum. En tots els casos es factura un mínim de 6 m<sup>3</sup>/mes. En alguns subministraments determinats, la tarifa específica queda substituïda per una tarifa particular notificada per l'ACA; aquesta tarifa està relacionada amb la càrrega contaminant dels abocaments.

#### TAXA DE CLAVEGUERAM

(només als municipis de Barcelona, Montgat, Torrelles de Llobregat i Sant Climent de Llobregat)

Es destina a cobrir el cost de conservació i manteniment de la xarxa de clavegueram per al desguàs de les aigües brutes, des del punt de consum fins als punts d'abocament als col·lectors generals i a les estacions depuradores.

**Barcelona.** Tarifes vigents segons l'Ordenança fiscal 3.5, publicada en el BOPB de 30 de desembre de 2019.

Tram 1:	Els primers 12 m <sup>3</sup> /mes	0,2810 €/m <sup>3</sup>
Tram 2:	Més de 12 m <sup>3</sup> /mes	0,4215 €/m <sup>3</sup>

**Montgat.** Tarifa vigent, segons el BOPB de 19 d'octubre de 2020, de 0,1823 €/m<sup>3</sup>.

**Torrelles de Llobregat.** Tarifa vigent, segons el BOPB de 30 de desembre de 2019, de 0,35013441 €/m<sup>3</sup>.

**Sant Climent de Llobregat.** Tarifa vigent, segons el BOPB de 22 de desembre de 2020, de 0,2823 €/m<sup>3</sup>.