



Aigües de
Barcelona

Con el impulso del
agua, cambiamos el
futuro.
Trabajamos para las
personas, haciendo de
las ciudades un mejor
lugar para vivir.

2025



Aigües de
Barcelona



Ambiental

Social

Gobernanza

Clientes

Personas trabajadoras

Proveedores

Doble materialidad

Resiliencia hídrica

ASG

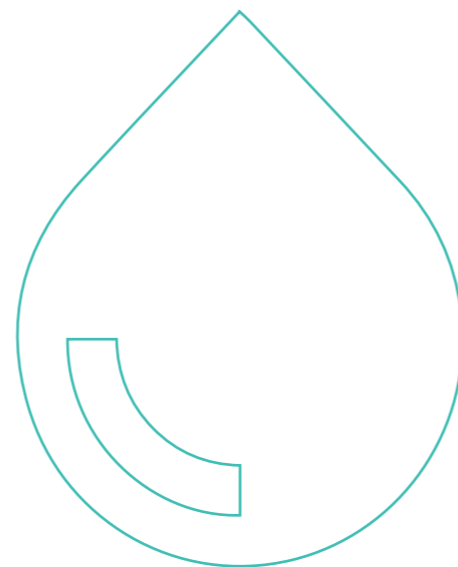
Ambiental

91,9 M€ destinados a acciones para el medio ambiente

Nuestra huella de carbono ha sido de
131.405,88 toneladas de CO₂ eq (alcances 1, 2 y 3)

97,75% de residuos valorizados
(98,11% de EDARs y 78,41% de ETAPs)

Implantación del **PERTE Ressona**, proyecto estratégico con 18 M€ de presupuesto que impulsa la **mejora de la sostenibilidad y la resiliencia de todas las etapas del ciclo urbano del agua** en el área metropolitana de Barcelona gracias a la transformación digital*



(*) Proyecto financiado por el Ministerio para la Transición Ecológica (MITERD) con los fondos Next Generation de la UE y cofinanciado por el AMB en coordinación con la ACA.



Aigües de
Barcelona



ASG

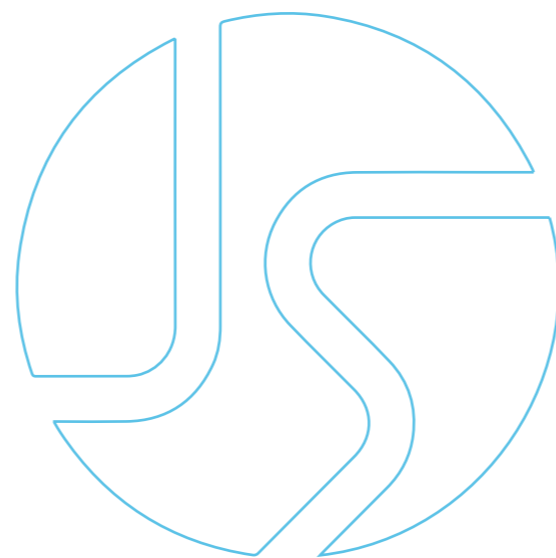
Social

3,26 M€ destinados a la contribución social

257 iniciativas dirigidas a más de
500.000 ciudadanos/as

Colaboramos con 201 organizaciones
culturales, sociales y vecinales

41.885 niños/as y jóvenes han participado en el programa educativo escolar del Museu de les Aigües (**26.829** presencialmente y **15.026** digitalmente)



ASG

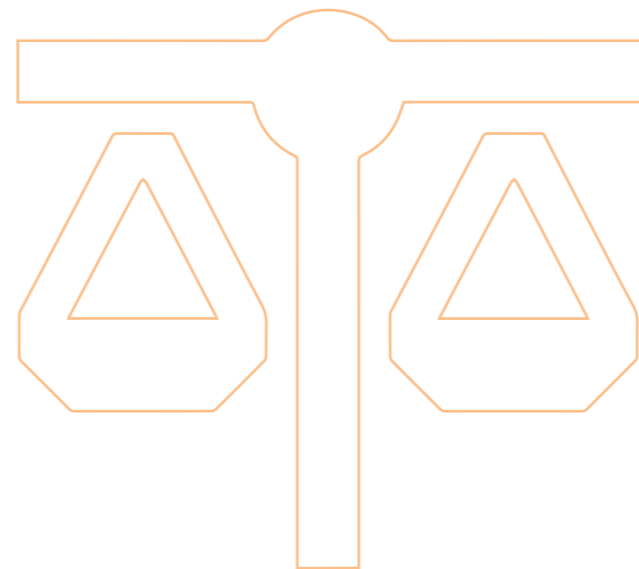
Gobernanza

42 procesos de cocreación
con grupos de relación

43,75% de mujeres en el Consejo de Administración

Sistema de gestión integrado basado en
13 estándares nacionales e internacionales

Proyecto IA360 para **liderar la transformación ecológica vinculada al ciclo del agua**, generando soluciones y servicios a través de la activación de los datos y la integración de la inteligencia artificial en todos los ámbitos de la compañía



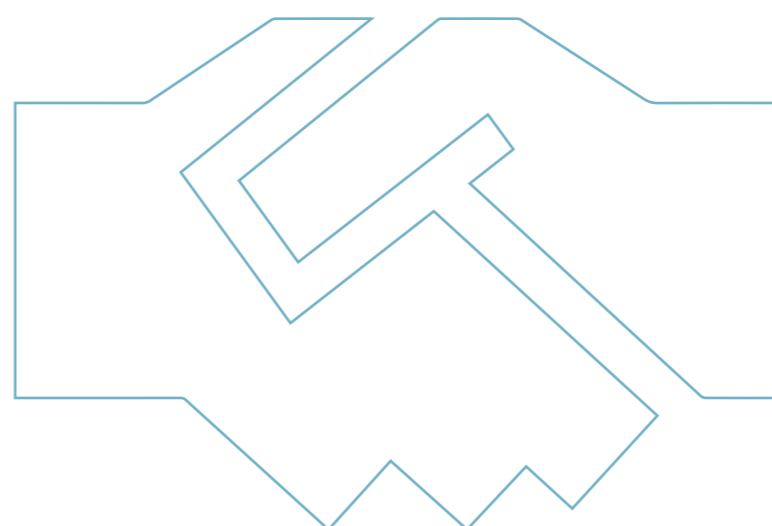
Cientes

Índice de satisfacción: **7,72**
Índice Net Satisfaction Score (NSS):* **65,54%**

68.043 familias con tarifa social (**13,1 M€**)

Nueva herramienta **Salesforce**, que permitirá avanzar hacia la omnicanalidad, implementar una visión 360° de los clientes y agilizar las gestiones

Premio Servicio de Atención al Cliente del Año de Sotto Tempo, que reconoce nuestro compromiso por ofrecer un servicio accesible, rompiendo barreras digitales de comprensión idiomática, de accesibilidad o económicas



(*) Número de personas que están muy satisfechas con la experiencia (otorgan una puntuación de 9 a 10) menos el número de personas insatisfechas o muy insatisfechas (otorgan una puntuación entre 0 y 6) en porcentaje respecto del total.

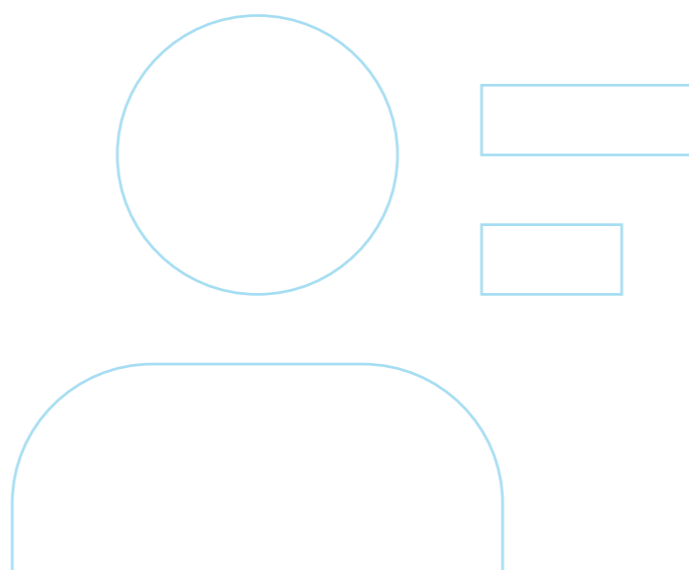
Personas trabajadoras

94,24% del equipo humano
con contrato fijo

Brecha salarial del 3,24%

38.879 horas de formación
en 2025 (31,20 horas por persona)

Nuevo **portal de bienestar y salud** que integra siete ámbitos clave –Ergonomía, Salud emocional, Vigilancia de la salud, Promoción de la salud, Conciliación e igualdad, Salud y medio ambiente, y Arte y salud–, siguiendo las recomendaciones de la Agencia Europea de Seguridad y Salud Laboral



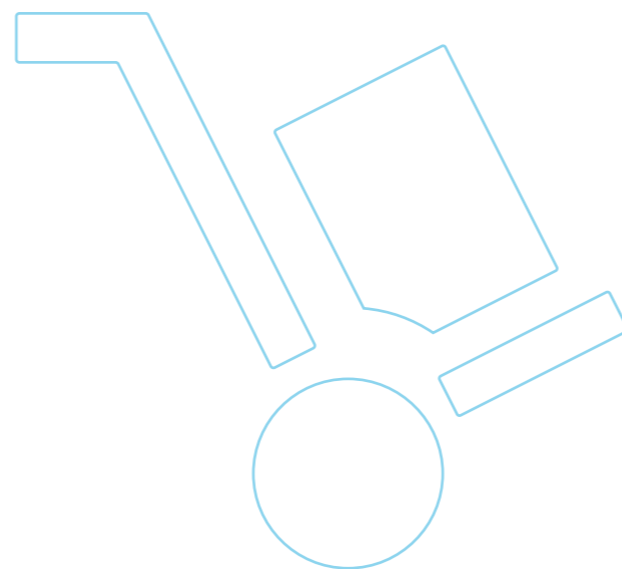
Proveedores

74,2% de compra local
(provincia de Barcelona)

Período medio de pago a proveedores de **41 días**
(99% de pagos efectuados dentro del período legal)

99 licitaciones con criterios de sostenibilidad

Adhesión al **Programa de Proveedores Sostenibles del Pacto Mundial de las Naciones Unidas**,
al que hemos invitado a 237 proveedores



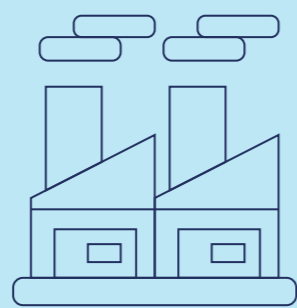
Doble materialidad

Durante 2025 hemos llevado a cabo un proceso de evaluación exhaustivo para identificar y priorizar **los temas ASG MATERIALES, es decir, los más relevantes para Aigües de Barcelona y sus grupos de relación.**

El objetivo es alinear la estrategia de la compañía con los temas Materiales, teniendo en cuenta los impactos, riesgos y oportunidades (IROs), para una gestión transversal, desde **dos perspectivas:**

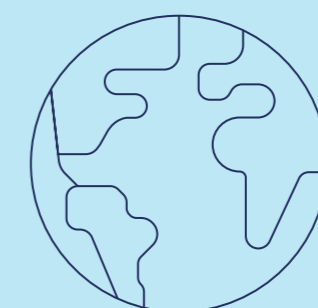
Materialidad de impacto (OUT)

Consulta con los grupos de relación



Organización

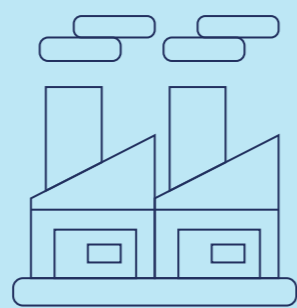
Cómo impacta la organización en su entorno



**Medio ambiente
Entorno social**

Materialidad financiera (IN)

Valoración con los grupos de relación expertos



Organización

Cómo impacta el entorno en la compañía desde una perspectiva económica y financiera

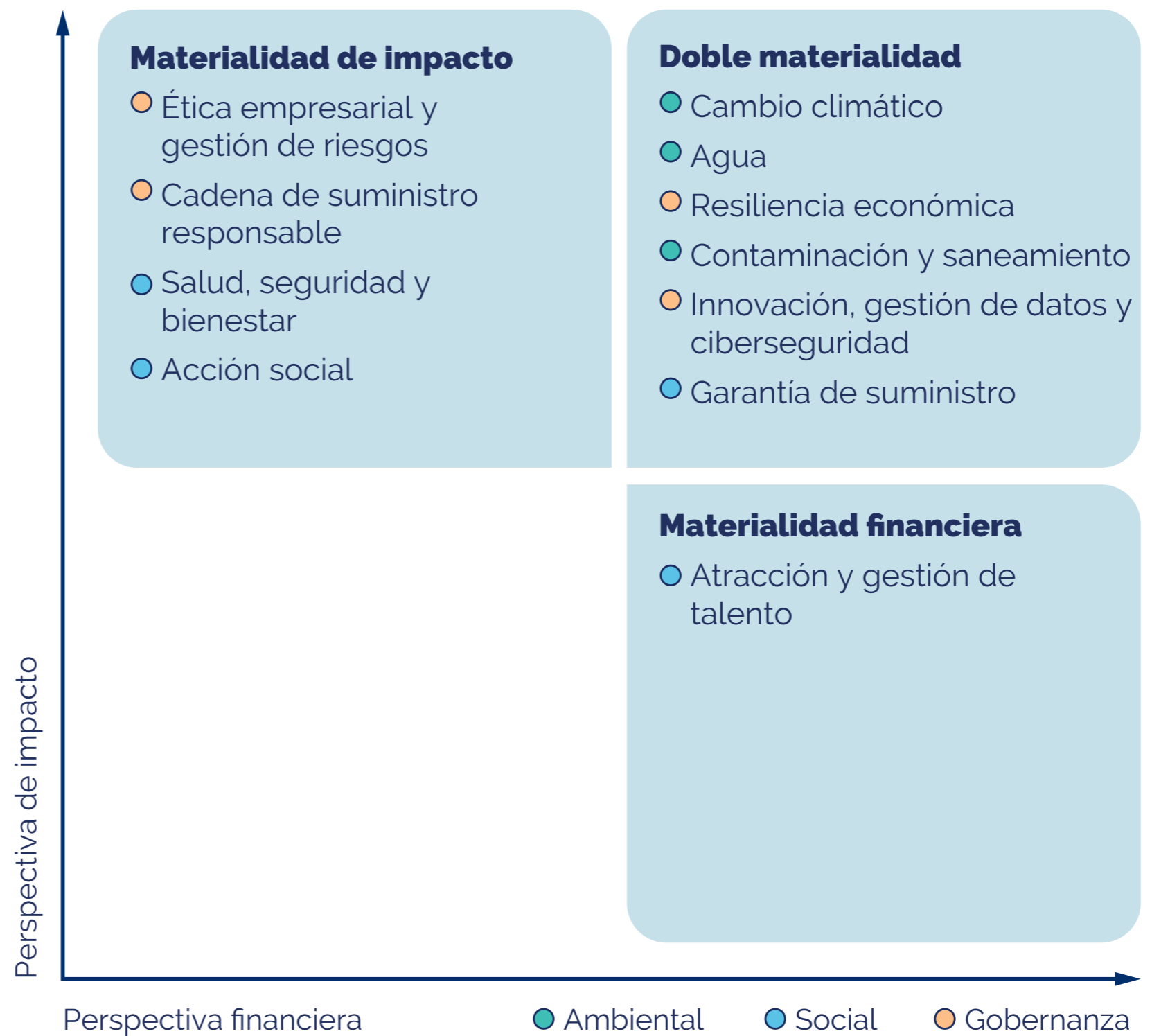


**Medio ambiente
Entorno económico**

Grupos de relación participantes



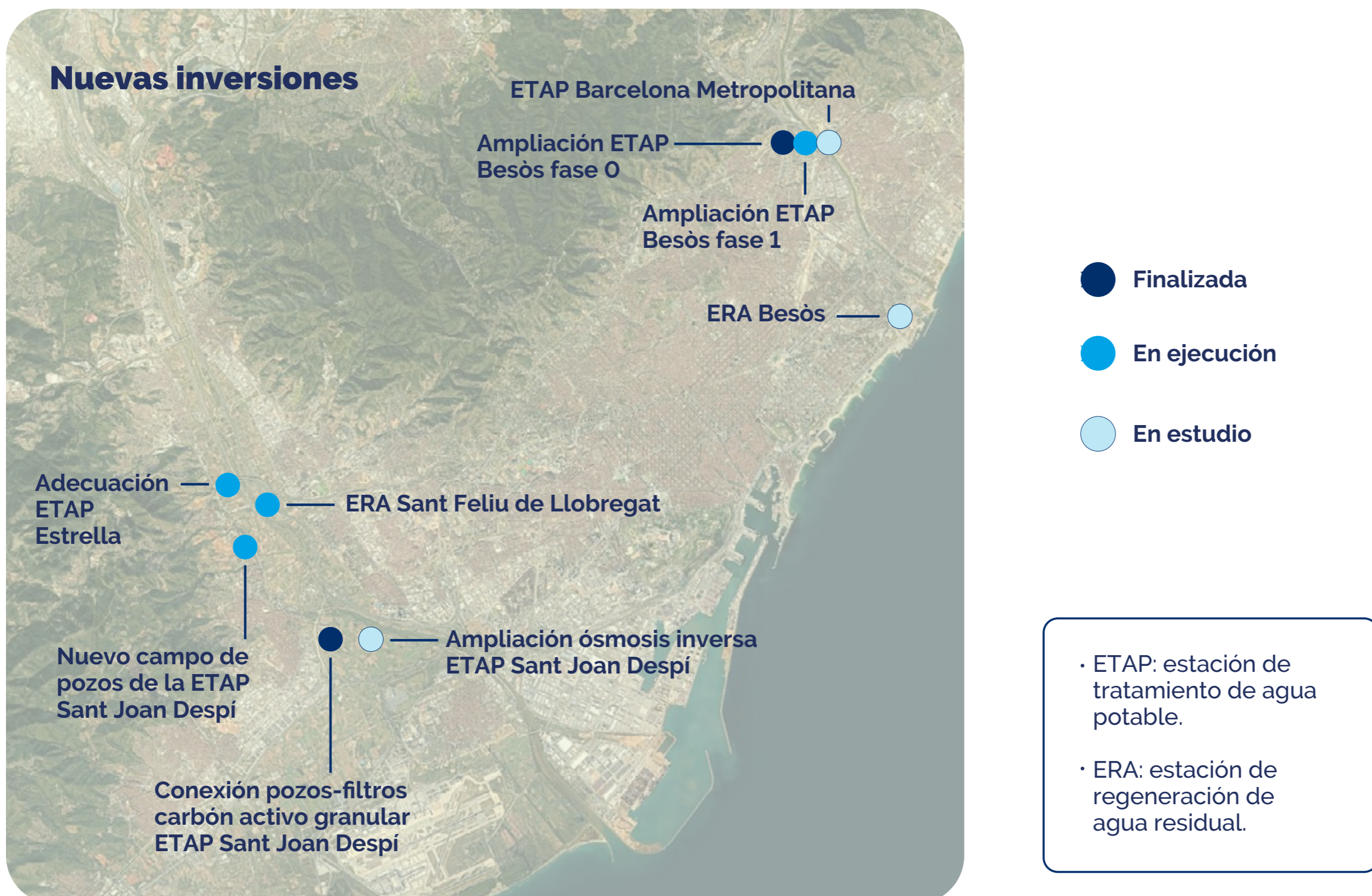
Matriz de doble materialidad 2025



Resiliencia hídrica

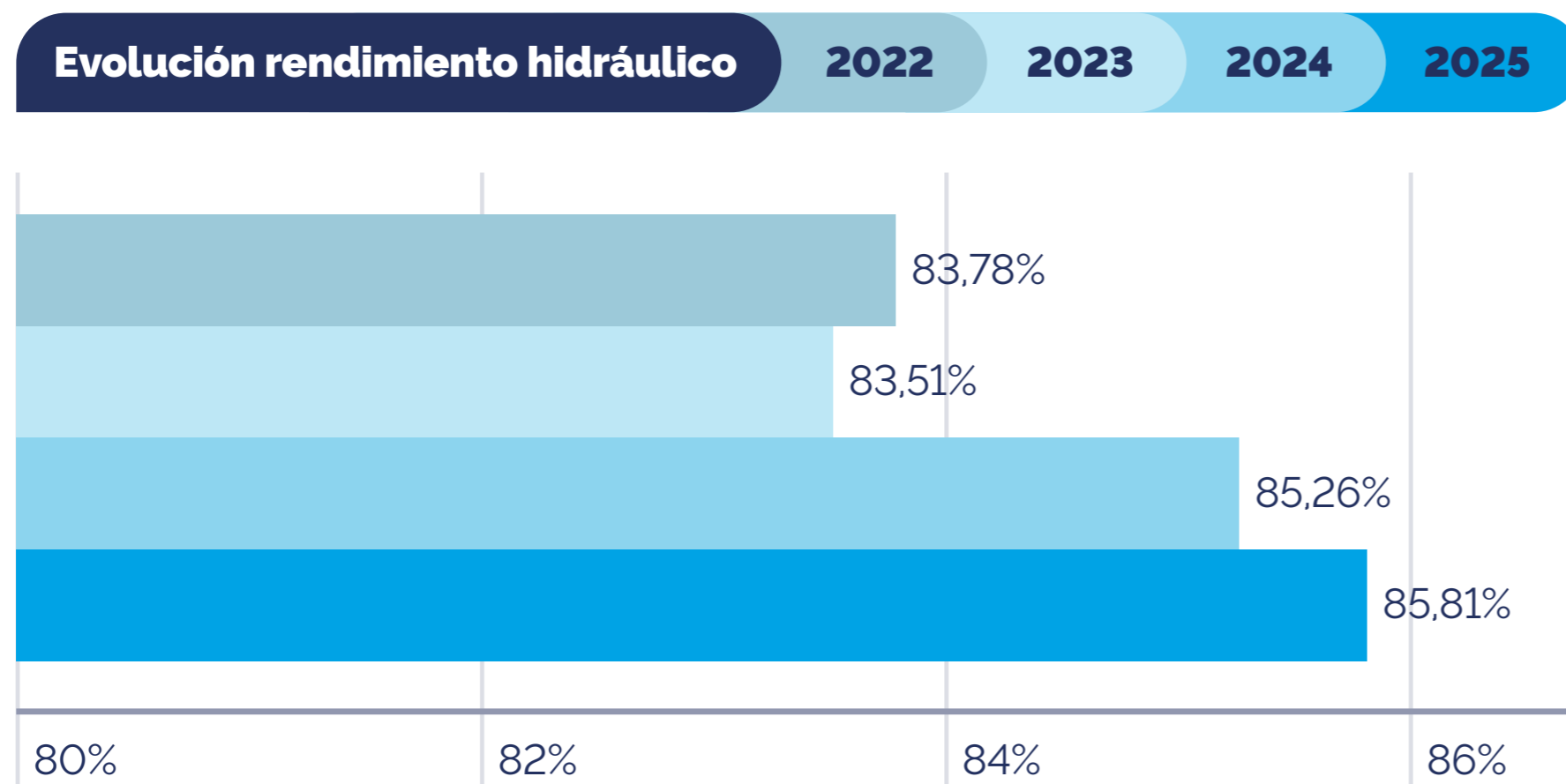
Nos encontramos en un contexto de escasez hídrica estructural donde los episodios de sequía serán cada vez más intensos y recurrentes. Para hacer frente a esta situación y garantizar el suministro de agua en cualquier circunstancia, Aigües de Barcelona lleva tiempo adaptando la operativa diaria, desde la transformación de sus instalaciones hasta la apuesta por recursos hídricos alternativos como el agua regenerada.

Con este compromiso, la compañía ejecuta diversas actuaciones, incluidas en el plan de sequía del gobierno catalán, dirigidas a aprovechar todos los recursos hídricos disponibles y aumentar la resiliencia de las infraestructuras del ciclo integral del agua.



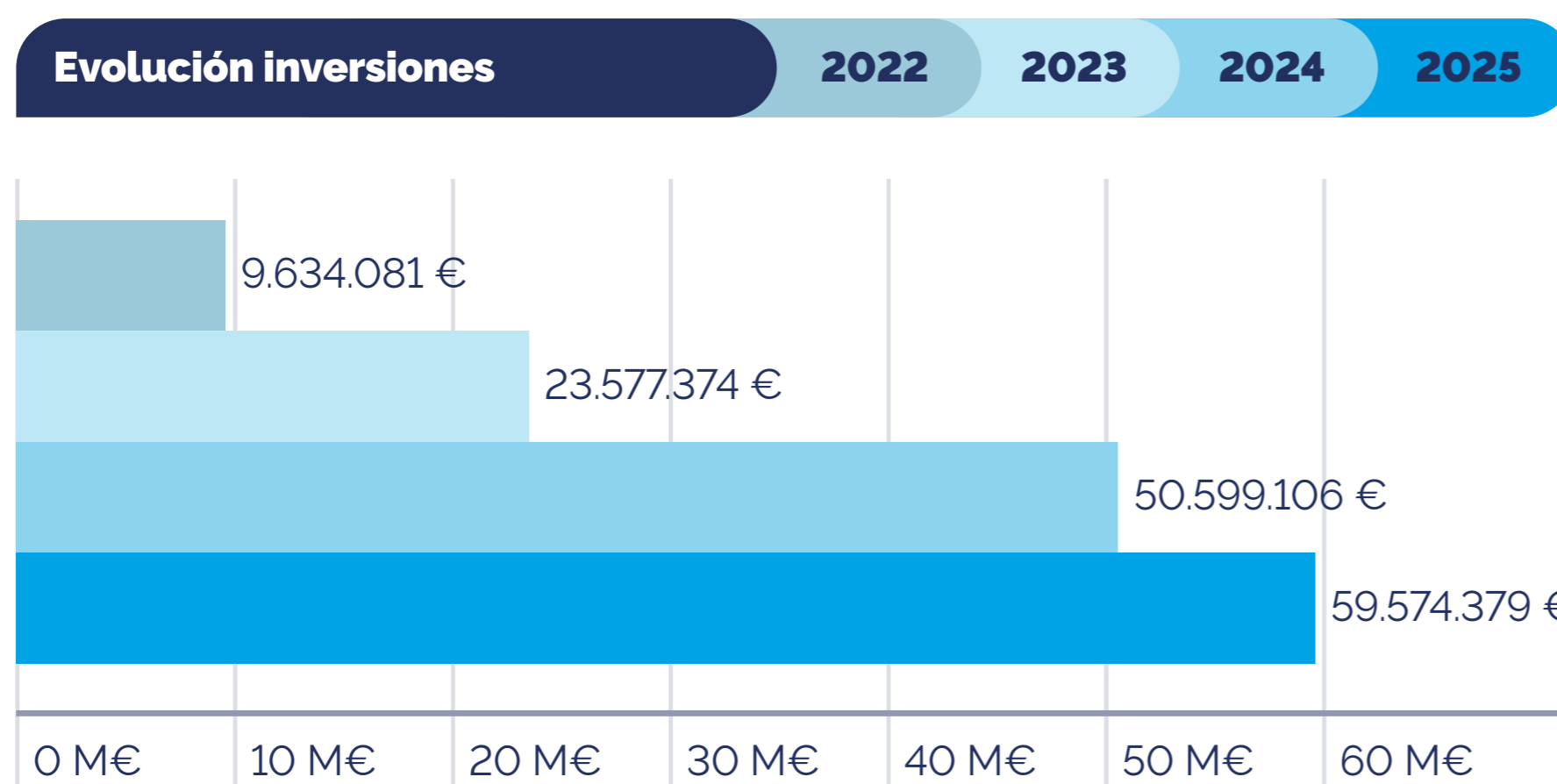
Eficiencia hidráulica

Después del proceso de potabilización, el agua se transporta a través de una red de distribución eficiente que garantiza el suministro con la presión adecuada a todos los hogares e instalaciones, las 24 horas del día, todos los días del año. La eficiencia de la red de distribución es fundamental para gestionar este recurso de manera sostenible, evitando pérdidas innecesarias y garantizando una gestión responsable del agua.



Inversiones ambientales

La sostenibilidad medioambiental es un pilar fundamental en la estrategia de Aigües de Barcelona, que tiene como objetivo alcanzar la neutralidad climática y minimizar su huella ambiental. Invertimos anualmente en acciones destinadas a la preservación del medio ambiente y afrontamos diversos gastos con el objetivo de mejorar en este ámbito.





**Aigües de
Barcelona**

La gestió responsable