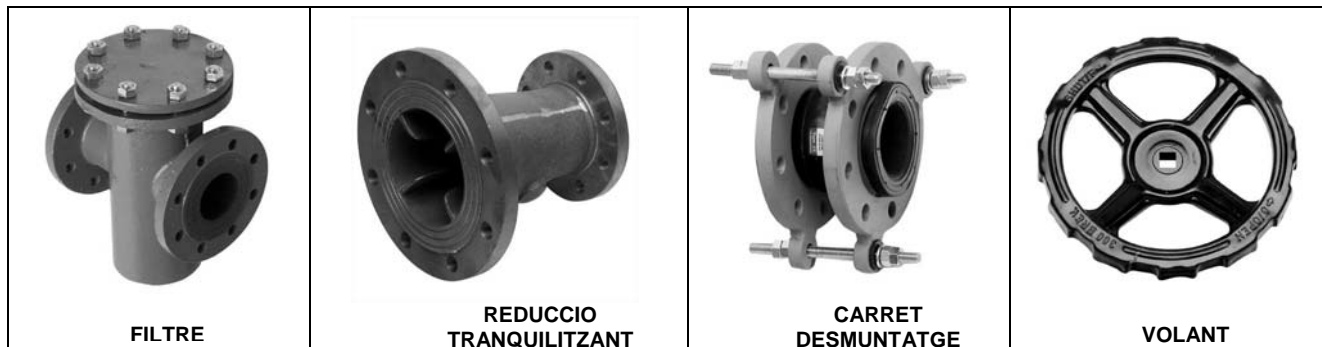
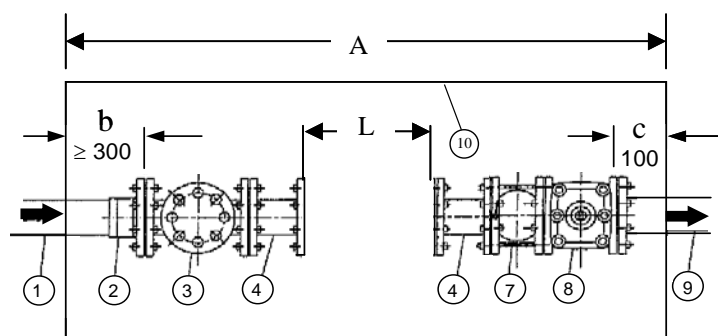


**ESCOMESA INDEPENDENT (diàmetre comptador  $\geq 50$  mm)**


Comptador DN(mm)	50	65	80	100	150
------------------	----	----	----	-----	-----

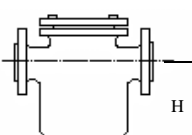
<b>Característiques generals</b>	L'espai necessari per la ubicació del comptador entre carrets o cons tranquil·lizants vindrà determinada pel diàmetre i la tecnologia del comptador a instal·lar (cota L). Serà obligatori que siguin aprovats per Aigües de Barcelona els elements que es detallen a continuació. Tots els accessoris seran PN 1,6 Mpa (PN 16 bar). Els materials de què estiguin fets els accessoris hauran de complir amb les exigències de les Normes Bàsiques i del RD. 140/2003, de 7 de febrer. Els materials susceptibles de corrosió hauran d'estar convenientment protegits. El DN dels accessoris seran els que es determinen a la EGT-10-026 en funció de l'escomesa contractada (a excepció de la brida del con reductor tranquil·litzant a la unió amb el comptador on haurà de ser del mateix DN que aquest). En les unions entre brides s'utilitzaran juntes de polietilè PE 100 de 3 mm de gruix. L'esquema de muntatge haurà de ser el que apareix a la figura 1 (es mantindrà el mateix ordre dels elements). La longitud A, serà com a mínim l'establerta a la EGT-10-004 ò, si fos insuficient, haurà de ser la necessària per què capigui el muntatge de tots els accessoris, més les longituds L, b i c.				
----------------------------------	---	--	--	--	--

**Figura 1**


1. TubPE/Fosa
  2. Brida contratracció
  3. Filtre
  4. Reducció o carret tranquil·litzant
  7. Carret de desmuntatge
  8. Vàlvula comporta
  9. Tub i brida
  10. Base de recolçament muntatge comptador
- L. Espai pel comptador

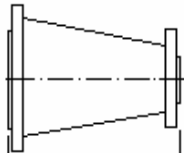
<b>Forats brida comptador</b>	4	8		
<b>L* (mm) comptador de velocitat</b>	300	350		---
<b>L* (mm) comptador woltmann</b>	210	220	290	340

\* La longitud L (espai previst pel comptador) haurà de complir-se quan el carret de desmuntatge encara pugui contraure's un mínim de 25 mm.

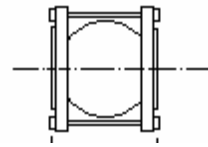
FILTRE					
<b>Filtre DN (mm)</b>	65	80	100	150	200
<b>H (mm)</b>	<200		<210	<240	<260
<b>Característiques</b>	<ul style="list-style-type: none"> <li>• Fabricat en fundició dúctil.</li> <li>• Embridat tots dos costats (segons EGT-10-026 Brides d'acoblament).</li> <li>• El tamís estarà fabricat en acer inoxidable, extraïble per a la seva neteja, sense necessitat de desinstal·lar el cos de l'accessori, capaç de retenir partícules de mida inferior a 2,5 mm.</li> </ul>				



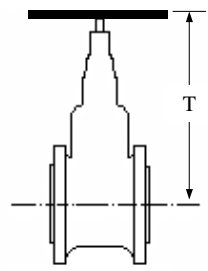
## REDUCCIÓ O CARRET TRANQUILITZANT

Reducció DN (mm)	65-50	80-65	100-80	150-100	200-150
<b>Característiques</b>	<ul style="list-style-type: none"> <li>Serà de fundició gris i a l'interior disposarà d'aletes estabilitzadores, per atenuar les turbulències del flux que distorsiona la mesura del comptador. La reducció posterior al comptador disposarà d'un tetó cec roscat amb una vàlvula de bola amb sortida rosca femella Withworth Gas <math>\frac{1}{2}</math>" amb palanca d'accionament, per poder prendre pressions o mostres d'aigua, estarà ubicada en la part més alta i no coincidirà amb cap aleta.</li> <li>Embridat per tots dos costats (segons EGT-10-026 Brides d'acoblament).</li> </ul>				

## CARRET DE DESMUNTATGE

Carret D. DN(mm)					
Carret D. DN(mm)	65	80	100	150	200
<b>Expandeix (mm)</b>	6		10		14
<b>Comprimeix (mm)</b>	12		18		25
<b>Característiques</b>	<ul style="list-style-type: none"> <li>Embridat per els dos costats (segons EGT-10-026 Brides d'acoblament). Brides lliures en acer al carboni.</li> <li>Dissenyat de tal forma que faciliti el muntatge i desmuntatge del comptador (s'ha de poder escurçar i allargar més de 25 mm) donant certa folgança al col·locar el comptador i les juntes. Disposarà de cargols passants, en quantitat suficient per a conferir certa rigidesa estructural a l'accessori, i que serviran a la mateixa vegada per l'embridat amb els elements adjacents.</li> <li>La part central (manxa) serà fabricada amb neoprè (elastòmer vulcanitzat), reforçat amb tela de nylon i fil d'acer trenat.</li> <li>Es recomana la instal·lació d'un element d'alta qualitat (amb provada eficàcia i fiabilitat), ja que del seu correcte funcionament dependrà que es pugui o no es pugui canviar el comptador, quan arribi a ser necessari, amb el conseqüent perill de tall prolongat del subministrament.</li> </ul>				

## VÀLVULA

Vàlvula DN(mm)					
Dimensionat T (mm)	328	373	450	462	563
<b>Ubicació</b>	Haurà d'instal·lar-se després del carret de desmuntatge. Sota criteri d'Aigües de Barcelona quan sigui necessari s'instal·larà una altra vàlvula a l'entrada de l'element denominat Filtre.				
<b>Característiques</b>	<ul style="list-style-type: none"> <li>Seràn embridades pels dos costats i les brides compliran amb les especificacions establertes en la EGT-10-026 Brides d'acoblament.</li> <li>Fabricat amb fundició dúctil i recobert interior com exteriorment d'epoxy en pols.</li> <li>El cuny d'obturació estarà compost d'un elastòmer vulcanitzat.</li> <li>Eix que acciona el cuny serà d'acer inoxidable.</li> <li>Disposarà de volant per facilitar la maniobra amb dos sentits. El volant senyalarà el sentit de moviment.</li> </ul>				